

theben

310923 03

TR

TR 684-1 top2 6840100

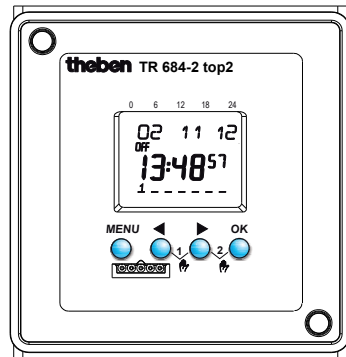
TR 684-2 top2 6840101

Istruzioni per il montaggio
e per l'uso

Timer

D GB F

I NL



TR 684-2 top2

È consentito il
collegamento
di differenti
connettori
esterni

Indice

Indicazioni fondamentali	3
Display e tasti/Principio di comando	4
Panoramica guida menu	5
Collegamento	6
Montaggio	7
Prima messa in funzione, RESET	8
Voce di menu PROGRAMMA	
Riprogrammazione del tempo di commutazione	9
Modifica/cancellazione del tempo di commutazione	10
Voce di menu MANUALE	
Commutazione manuale e permanente	11
Voce di menu OPZIONI	
Codice PIN	11
Scheda memoria OBELISK top2	12
Dati tecnici	13
Indirizzo assistenza/Hotline	14

Indicazioni fondamentali



AVVERTENZA

Pericolo di morte per scosse elettriche o incendio!

- Il montaggio deve essere eseguito esclusivamente da parte di un elettrinstallatore specializzato!

- L'apparecchio è predisposto per il montaggio su pannello frontale
- Corrisponde al tipo 1 BSTU secondo IEC/EN 60730-2-7
- La riserva di carica (10 anni) diminuisce con scheda memoria inserita (nel funzionamento a batterie)

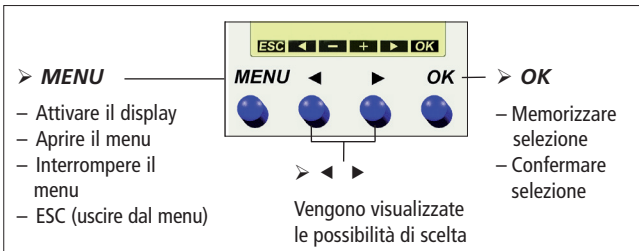
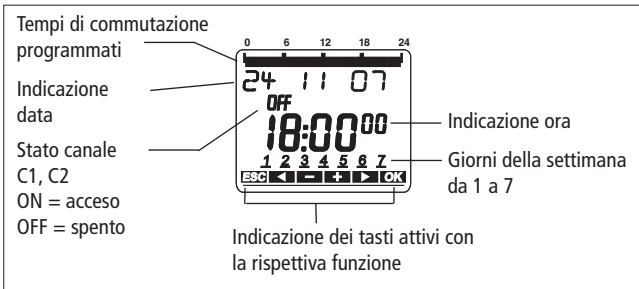
Uso conforme

- Il timer è destinato a scopi di pompe, ventilazione, scarichi ecc.
- Utilizzo solo in ambienti chiusi e asciutti
- Non utilizzare su dispositivi di protezione come ad es. porte di emergenza, dispositivi antincendio ecc.

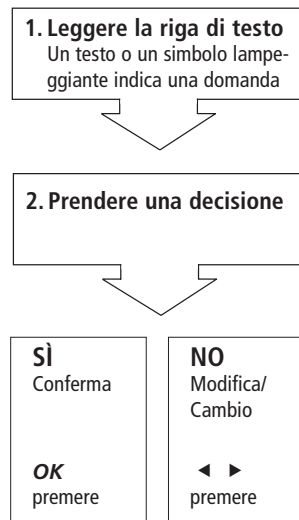
Smaltimento

Smaltire l'apparecchio rispettando le normative in materia di tutela ambientale

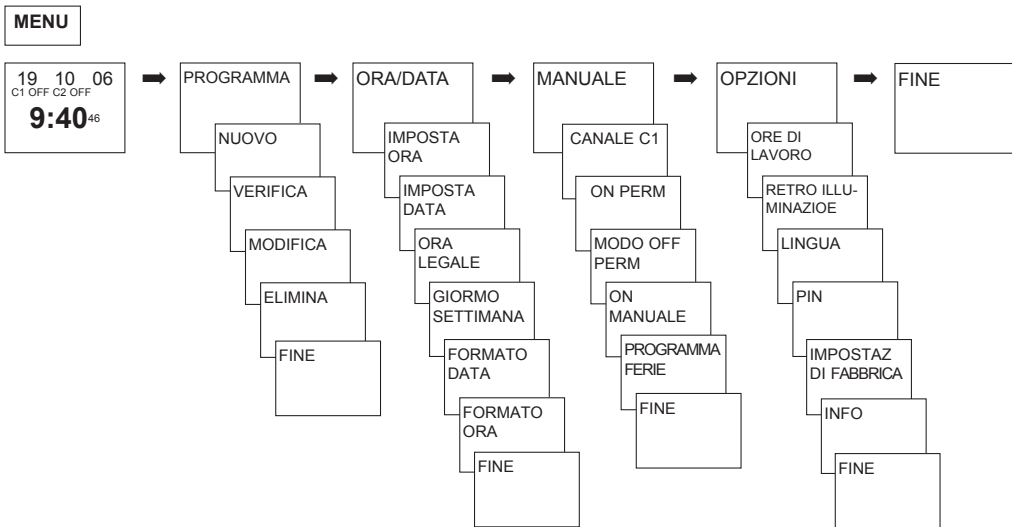
Display e tasti



Principio di comando



Panoramica Guida menu



Collegamento



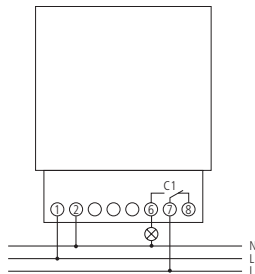
AVVERTENZA



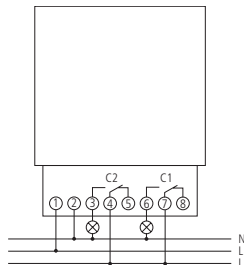
Pericolo di morte per scosse elettriche!

- Il montaggio deve essere eseguito esclusivamente da parte di un elettrinstallatore specializzato!
- Disattivare la tensione!
- Coprire o incapsulare i componenti limitrofi che si trovano sotto tensione.
- Proteggere contro eventuali re-inserzioni!
- Verificare l'attivazione della tensione!
- Mettere a terra e cortocircuitare!

6840100



6840101



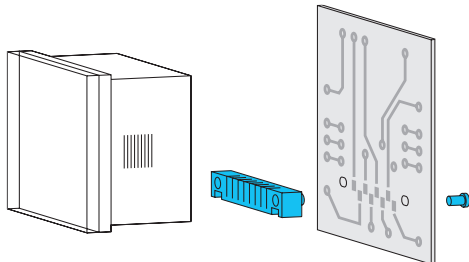
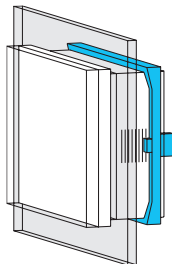
Montaggio su pannello frontale

- per montaggio in mascherina frontale e copertura trasparente (secondo DIN IEC 61554)



Collegamento ammesso solo con spina piatta isolata.

- Osservare le distanze minime. Utilizzo, altrimenti, di una barra di sicurezza ad innesto 9075141 (accessorio).
- Montaggio scheda stampata con accessori:
barra di sicurezza ad innesto 9075141



Prima messa in funzione

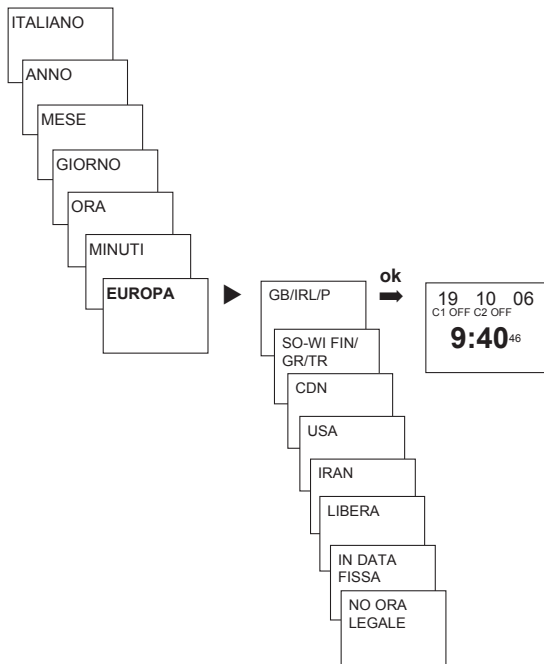
Impostare data, ora e regola di commutazione orario estivo/invernale

- Premere un tasto qualsiasi e seguire le indicazioni sul display.

RESET

- Premere contemporaneamente 4 tasti di comando.

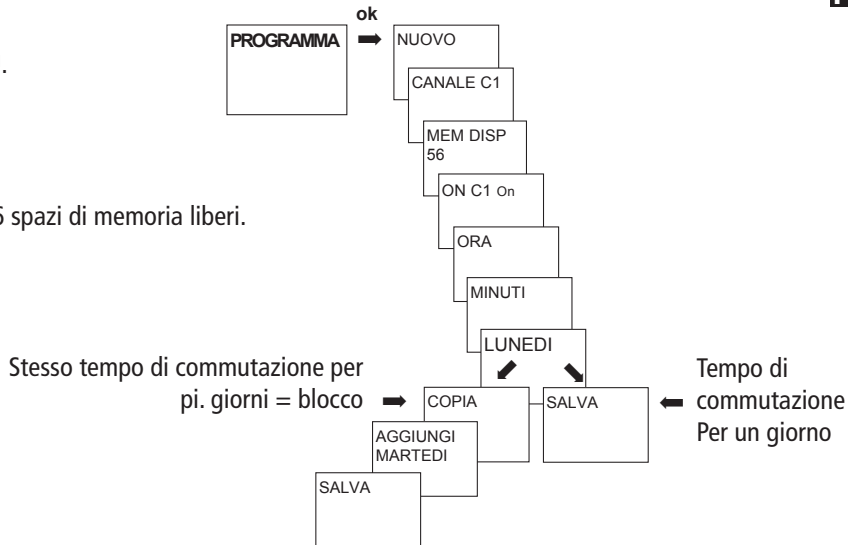
E' ora possibile scegliere tra **MANTIENI PROGRAMMA** e **CANCELLA PROGRAMMA**.



Riprogrammare il tempo di commutazione

- Premere **MENU**.
(vedi figura)

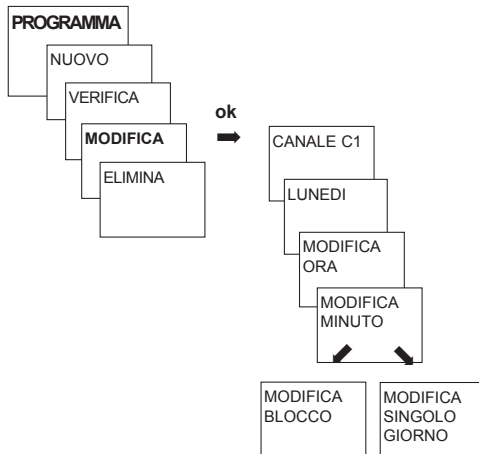
Sono disponibili 56 spazi di memoria liberi.



Modifica/cancellazione del tempo di commutazione

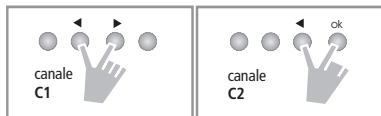
- Premere **MENU**.
(vedi figura)

E' possibile modificare/cancellare un blocco, ossia un tempo di commutazione copiato su pi. giorni (ad es. Lun-Ven), oppure un singolo tempo di commutazione.



Commutazione manuale e permanente

E' possibile impostare la commutazione manuale e permanente nel menu **MANUALE** facendosi guidare dal menu o (nell'indicatore automatico) attraverso una combinazione di tasti (vedi figura).



Attivazione della commutazione manuale

- Premere brevemente entrambi i tasti contemporaneamente.

Attivazione della commutazione permanente

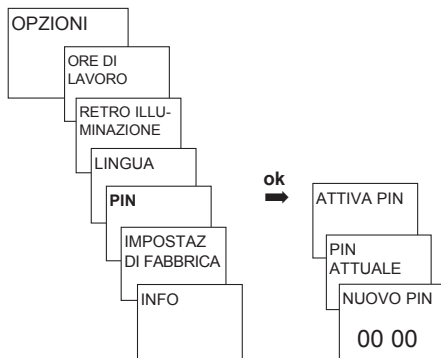
- Premere contemporaneamente entrambi i tasti per 2 secondi.

Eliminazione della commutazione manuale/ permanente

- Premere contemporaneamente entrambi i tasti.

Codice PIN

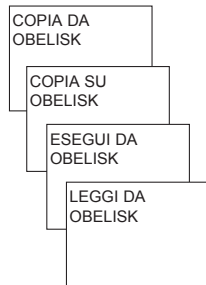
E' possibile impostare il codice **PIN** nel menu **OPZIONI** facendosi guidare dal menu. In caso di dimenticanza del PIN, chiamare la hotline di Theben.



Scheda memoria OBELISK top2

Utilizzare la scheda memoria

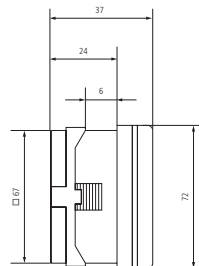
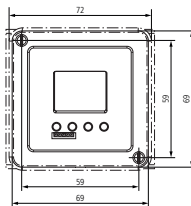
- Inserire la scheda memoria nel timer.
- Interrogare i tempi di commutazione memorizzati, inserire/trasferire i tempi di commutazione memorizzati nel timer oppure avviare il programma Obelisk.
- Dopo la procedura di programmazione ecc., estrarre la scheda memoria OBELISK top2 (N. 9070404) e riporla nel coperchio.
- Nel caso di immagazzinamento/trasporto diverso, evitare il carico meccanico o impurità.



Dati tecnici

- Tensione nominale: 230–240 V~, +10 %/-15 %
- Frequenza: 50–60 Hz
- Autoconsumo: 1 W
- Standby: 1 W
- Uscità di commutazione: è consentita la commutazione di connettori esterni
- Contatti: contatto di comunicazione
- Materiale contatto: AgSnO_2
- Ampiezza di apertura: <3 mm (μ)
- Potenza di commutazione:
2 x 6 (1) A, 250 V AC
- Temperatura ambiente ammessa:
-10 °C ... +55 °C
- Classe di protezione: Il secondo la norma IEC/EN 60730-1 in caso di montaggio conforme
- Tipo di protezione: IP 20 secondo IEC/EN 60529

- Precisione di riserva: $\leq \pm 0,5$ s/giorno a +25 °C
- Riserva di carica: 10 anni (elementi al litio) a +20 °C
- Grado di inquinamento: 2
- Sovratensione transitoria nominale: 4 kV



Indirizzo assistenza/Hotline

Indirizzo assistenza

Theben AG

Hohenbergstr. 32

72401 Haigerloch

GERMANIA

Telefono +49 7474 692-0

Fax +49 7474 692-150

Hotline

Telefono +49 7474 692-369

Fax +49 7474 692-207

hotline@theben.de

Addresses, telephone numbers etc.

www.theben.de