

theben

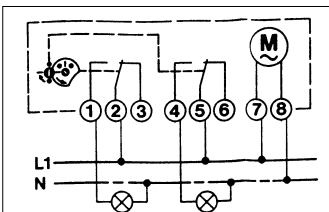
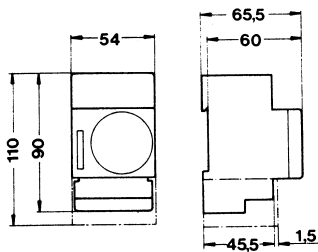
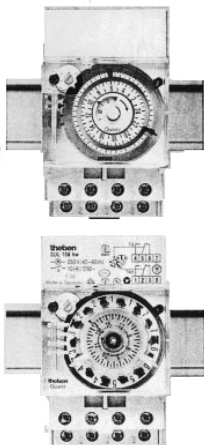
Istruzioni d'uso

SYN 168 g
Nr. 168 0 033

SUL 188 g
Nr. 188 0 033

SYN 168 hw
Nr. 168 0 108

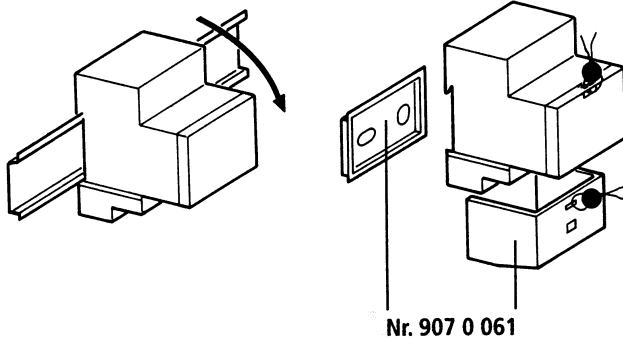
SUL 188 hw
Nr. 188 0 108



Collegamento:

Gli interruttori a tempo sono conformi alle normative europee 73/23/EWG (norme per interruttori a basse tensioni) e 89/336/EWG (EMV-norme). Se gli interruttori a tempo vengono installati in un impianto insieme ad altri apparecchi, è necessario verificare che tutto l'impianto non presenti alcun radiodisturbo.

a)

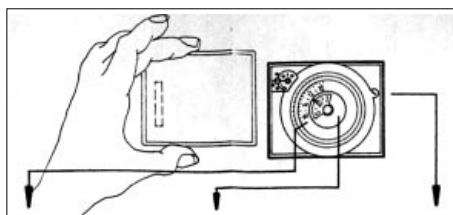


Nr. 907 0 061

INDICAZIONI PER L'INSTALLAZIONE

Indicazioni per la sicurezza elettrica: L'installazione e il collegamento devono essere effettuati da un elettricista specializzato. Mani, visioni o modifiche all'apparecchio stesso fanno sì che la garanzia decada. Osservare la normativa nazionale vigente in materia.

Montaggio: a) Montaggio su binari DIN, b) Montaggio a parete con coprimorsetto cod. 907 0 061



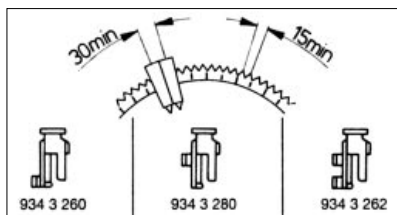
Regolazione del tempo

posizionamento approssimativo mediante rotazione del quadrante

posizionamento preciso mediante apposita manopola

Controllo di funzionamento (gira)

Il movimento al quarzo incomincia a funzionare automaticamente dopo pochi minuti dal collegamento a rete. La riserva di marcia completa si ottiene dopo 3 giorni. Movimento con motorino sincrono parte subito.



934 3 260

934 3 280

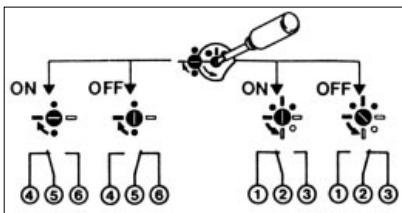
934 3 262

Programmazione con quadrante giornaliero

rosso:
④ ⑤ e ⑥
alternativamente inserito - disinserto

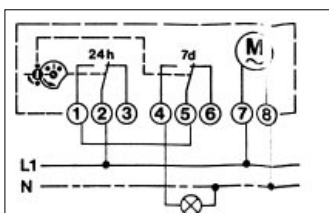
blu:
① ② e ③
alternativamente inserito - disinserto

bianco: ① ② - ② ③ e ④ ⑤ - ⑤ ⑥ contemporaneamente o alternativamente inserito - disinserto. Scarti di inserimento fra i contatti fino a 5 minuti (24 ore).



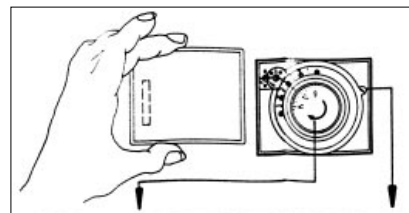
Interruttore manuale per la regolazione della giusta sequenza del programma (on / off).

Girare l'interruttore manuale soltanto in direzione della freccia di marcatura; in questo caso nessun cavaliere deve trovarsi in intervento.



Collegamento

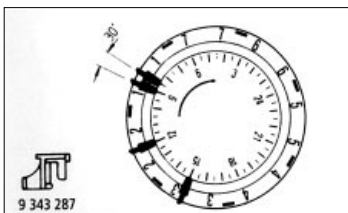
Il collegamento deve essere conforme alle opportune norme d'installazione. Esempio di collegamento (blu) per programmi giornalieri uguali e possibilità di interruzione a fine settimana o in giorni stabili della settimana.



Regolazione del tempo

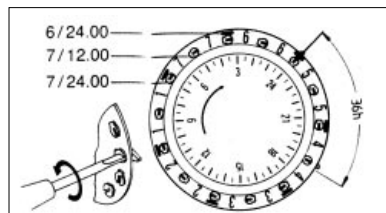
Per il tempo e il fissaggio del punto di inserimento (per es. martedì = 2 / 12.30) girare il quadrante giorno, finché il giorno voluto della settimana e il tempo si trovano sulla marcatura.

Controllo di funzionamento (gira). Il movimento al quarzo incomincia a funzionare automaticamente dopo pochi minuti dal collegamento a rete. Movimento con motorino sincrono: parte subito.



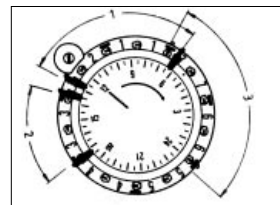
Programmazione con quadrante giornaliero

I cavalieri gialli inseriscono e disinseriscono alternativamente ① ② e ② ③. Per ogni programma d'inserimento sono necessari 2 cavalieri.



Programmazione con quadrante settimanale.

Il tempo di inserzione si effettua in accensione e spegnimento alternativamente in ④ ⑤ e ⑤ ⑥. I cavalieri di inserzione vengono messi in funzione mediante una rotazione di 90° verso sinistra. Ognuno dei 14 cavalieri può essere usato per l'inserimento ed il disinserto.
rosso = domeniche = 7
blu = giorni della settimana = 1 - 6



Esempio di utilizzo

Illuminazione dell'ufficio
Regolazione mediante il quadrante giornaliero e settimanale
Giorni feriali: 6.15 - 12.45 ① e 13.30 - 17.15 ②; illuminazione inserita.
Fine settimana: interruzione del programma giornaliero mediante il quadrante settimanale da venerdì h. 24.00 fino a domenica h. 24.00 ③.

D

Theben AG
Postfach 56, D-72394 Haigerloch
Telefon (0 74 74) 692-0, Telefax: (0 74 74) 692 150
Kundendienst
Telefon (0 74 74) 692-177, Telefax (0 74 74) 692-207 www.theben.de

I

THEBEN SRL., Via Ciro Menotti 11,
20129 Milano
Tel. 02/7386141/2/3/4, Fax 02/7386144

ITALIANO